

# PLAN ZAGOSPODAROWANIA TERENU

## skala 1:500

GK.6642.1.507.2016.

Kopia Mapy Zasadniczej  
Skala 1:500  
Woj. podkarpackie.  
powiat. dębicki  
Gmina (Miasto) :Miasto Dębica  
Obręb ewid. 180301 1.0005  
Arkusze mapy: 124.24.02.4

Poświadczam się zgodność niniejszej kopii z treścią materiału państwowego zasobu geodezyjnego i kartograficznego

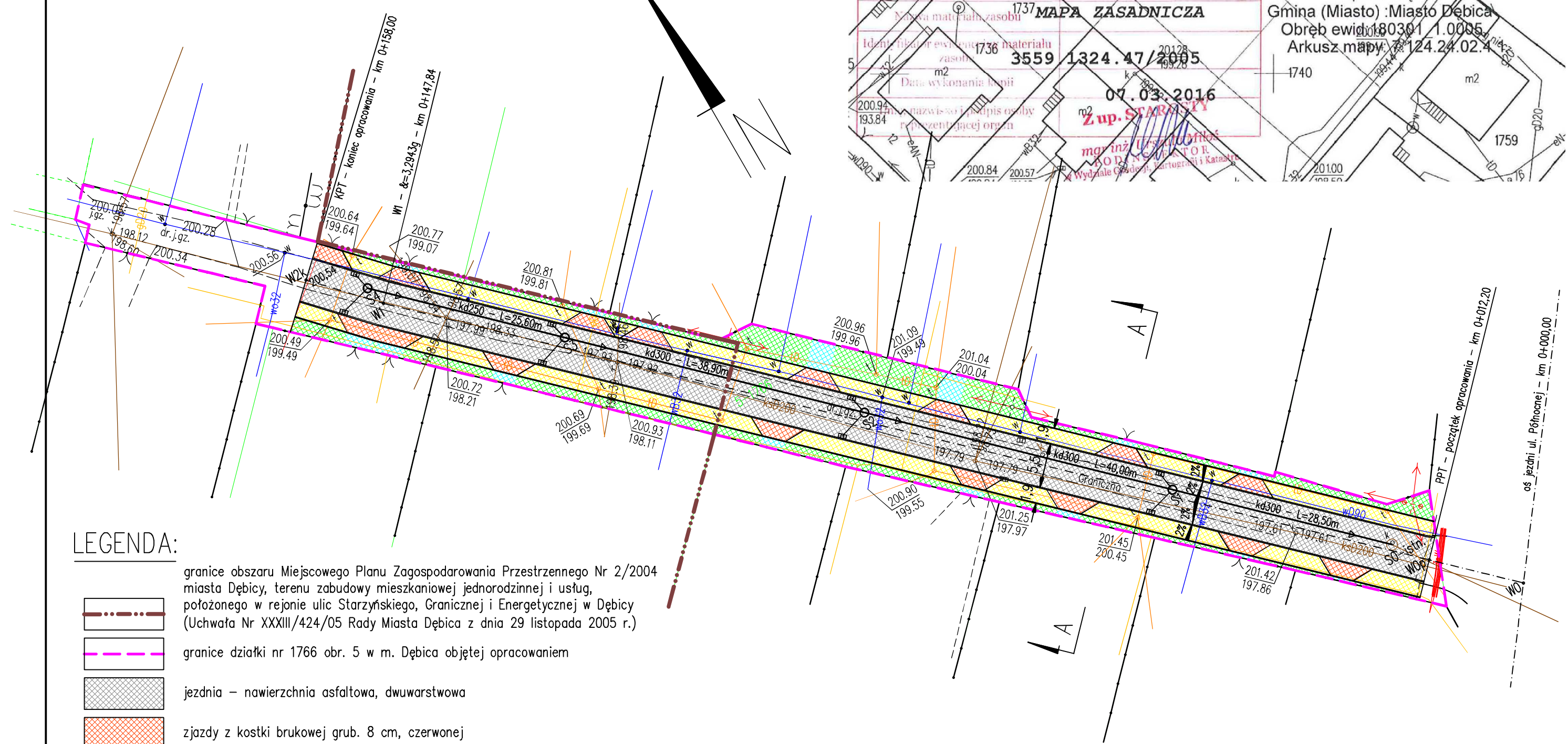
organ prowadzący państwowy zasob geodezyjny i kartograficzny  
STAROSTA DĘBICKI

Nazwa materiału zasobu 1737 MAPA ZASADNICZA






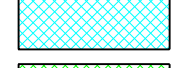

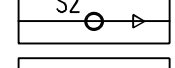
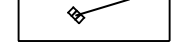
Identyfikator ewidencyjny materiału zasobu 1736 3559 1324.47/2005

Data wykonania kopii 07.03.2016

mgr inż. Urszula Ojciec  
BODENKOWSKA  
Wydział Geodezji, Kartografii i Katastru



### LEGENDA:

-  granice obszaru Miejsowego Planu Zagospodarowania Przemianowego Nr 2/2004 miasta Dębicy, terenu zabudowy mieszkaniowej jednorodzinnej i usług, położonego w rejonie ulic Starzyńskiego, Granicznej i Energetycznej w Dębicy (Uchwała Nr XXXIII/424/05 Rady Miasta Dębica z dnia 29 listopada 2005 r.)
-  granice działki nr 1766 obr. 5 w m. Dębica objętej opracowaniem
-  jezdnia – nawierzchnia asfaltowa, dwuwarstwowa
-  zjazdy z kostki brukowej grub. 8 cm, czerwonej
-  chodnik z kostki brukowej grub. 8 cm, szarej
-  dojazdy do posesji z kruszywa łamanego
-  tereny zielone
-  projektowana kanalizacja deszczowa – studnie rewizyjne fi 1000 mm
-  proj. studzienki wodościekowe fi 500 mm z przykanalikiem fi 160 mm

Zastrzega się wszelkie prawa wynikające z Ustawy o prawie autorskim.  
Rysunek niniejszy nie może być w całości lub w części przerysowany, uzupełniany lub odstępiony komukolwiek, bez pisemnej zgody firmy KR Studio.

<b>KR STUDIO</b> PRACOWNIA ARCHYTEKTONICZNA		RAFAŁ OWCZAREK 39 - 200 DĘBICA UL. LIGĘZÓW 44 TEL. 603 79 92 01	
Temat: PRZEBUDOWA UL. GRANICZNEJ W DĘBICY odc. od km 0+012,20 do km 0+158,00		Skala: 1:500	
Inwestor: GMINA MIASTA DĘBICA UL. RATUSZOWA 2, 39-200 DĘBICA		Data opracowania: 04.2016	
Lokalizacja: działka nr ewid. gruntu 1766 obręb 5 w Dębicy		Nr rysunku: Z-01	
Przedmiot rysunku: <b>PLAN ZAGOSPODAROWANIA</b>			
Projektował:	mgr inż. arch. Rafał Owczarek, upr. proj. nr A-01/02		
Projektował:			
Projektował:			